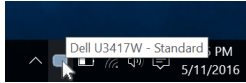


Dell Display Manager 사용 설명서

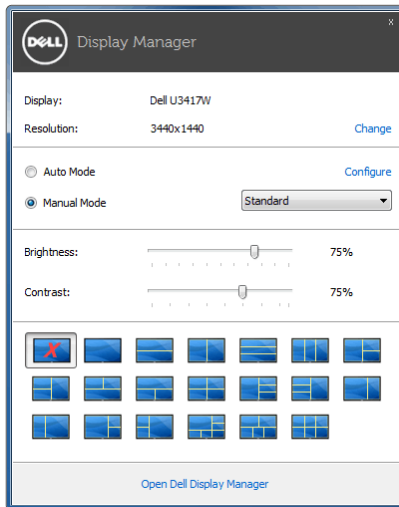
개요

Dell Display Manager 는 한 대 또는 한 그룹의 모니터를 관리하는 데 사용하는 Microsoft Windows 응용 프로그램입니다 . 이 응용 프로그램을 사용하면 선택한 Dell 모니터에 대해 표시된 이미지 수동 조정, 자동 설정 할당, 에너지 관리, 창 구성, 이미지 회전 및 기타 기능을 관리할 수 있습니다 . Dell Display Manager 는 일단 설치하고 나면 시스템을 시작할 때마다 실행되며 알림트레이에 해당 아이콘이 위치합니다 . 알림 트레이 아이콘을 마우스로 가리키면 시스템에 연결된 모니터에 관한 정보를 볼 수 있습니다 .



빠른 설정 대화 상자 사용

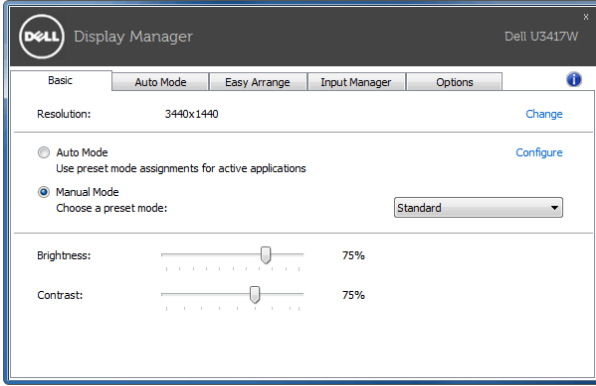
Dell Display Manager 의 알림 트레이 아이콘을 클릭하면 **빠른 설정** 대화 상자가 열립니다 . 지원되는 Dell 모니터 여러 개가 컴퓨터에 연결된 경우에는 메뉴를 통해 특정 대상 모델을 선택할 수 있습니다 . **빠른 설정** 대화 상자를 통해 밝기, 명암 대비, 해상도, 창 레이아웃 등을 쉽게 조정할 수 있습니다 . 또한 사전 설정 모드 간에 자동 전환하게 하거나 수동으로 사전 설정 모드를 선택하도록 할 수 있습니다 .



빠른 설정 대화 상자에서는 또한 기본 기능 조정, 자동 모드 구성 및 기타 기능에 액세스하는데 사용되는 Dell Display Manager 의 고급 사용자 인터페이스에도 액세스할 수 있습니다 .

기본 디스플레이 기능 설정

사전 설정 모드를 수동으로 선택할 수도 있고, 활성 응용 프로그램에 따라 사전 설정 모드를 적용하는 **Auto Mode(자동 모드)** 를 선택할 수도 있습니다. 변경될 때마다 현재 **Preset Mode(사전 설정 모드)** 가 온스크린 메시지에 잠깐 동안 표시됩니다. 선택된 모니터의 **Brightness(밝기)** 및 **Contrast(명암 대비)** 를 **Basic(기본)** 탭에서 직접 조정할 수 있습니다.



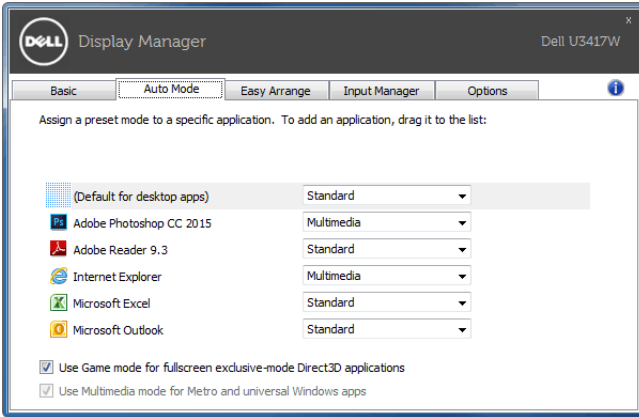
응용 프로그램에 사전 설정 모드 할당

Auto Mode(자동 모드) 탭에서는 특정 **Preset Mode(사전 설정 모드)** 를 특정 응용 프로그램에 연결시키고, 자동으로 적용할 수 있습니다. **Auto Mode(자동 모드)** 가 활성화된 경우, Dell Display Manager 는 연결된 응용 프로그램이 활성화될 때마다 자동으로 상응하는 **Preset Mode(사전 설정 모드)** 로 전환합니다. 특정 응용 프로그램에 할당된 **Preset Mode(사전 설정 모드)** 는 연결된 각 모니터에서 동일할 수도 있고, 각 모니터마다 달라질 수도 있습니다.

Dell Display Manager 는 일반적으로 사용하는 여러 응용 프로그램에 대해 미리 구성되어 있습니다. 할당 목록에 새로운 응용 프로그램을 추가하려면 바탕화면, Windows 시작 메뉴 또는 다른 곳으로부터 응용 프로그램을 끌어와 현재 목록에 놓습니다.

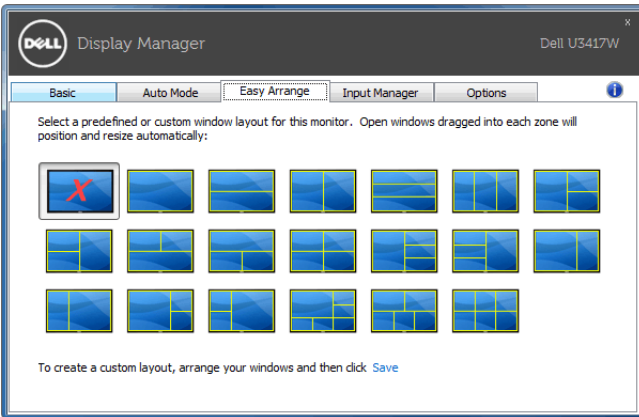
 **참고** : zip 아카이브나 패키지 파일 같은 비실행 파일, 일괄 파일, 스크립트 및 로더를 대상으로 한 **Preset Mode(사전 설정 모드)** 할당은 지원되지 않습니다.

또한 Direct3D 응용 프로그램이 전체 화면 모드에서 실행할 때마다 게임 사전 설정 모드가 사용되도록 구성할 수도 있습니다 . 응용 프로그램이 모드를 사용하는 것을 방지하려면 다른 사전 설정 모드를 할당하면 됩니다 .



모니터 창 레이아웃의 간단 배열

지원되는 Dell 모니터에서 , **Easy Arrange(간단 배열)** 탭을 이용하면 열린 창들을 영역으로 끌어 사전 정의된 레이아웃 중 하나에 쉽게 정렬할 수 있습니다 . 사용자 지정 레이아웃을 만들려면 , 열린 창들을 정렬한 다음 **Save(저장)** 을 클릭합니다 .

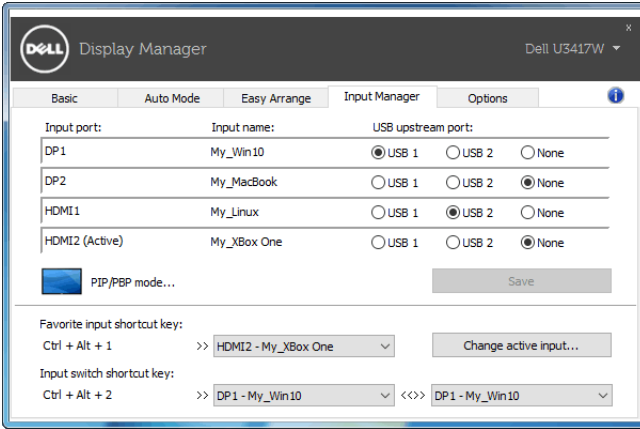


여러 비디오 입력 관리

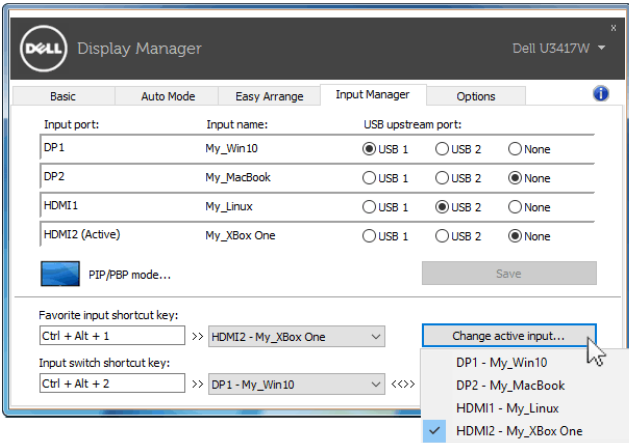
Input Manager(입력 관리자) 탭에서는 Dell 모니터에 연결된 여러 비디오 입력을 편리하게 관리할 수 있습니다 . 이 탭을 이용하면 여러 컴퓨터로 작업할 때 입력 간에 아주 쉽게 전환할 수 있습니다 .

모니터에 대해 사용할 수 있는 모든 비디오 입력 포트가 나열됩니다 . 각 입력에 원하는 이름을 지정할 수 있습니다 . 편집 후에는 변경 사항을 저장하십시오 .

즐거 사용하는 입력으로 빠르게 전환하는 바로 가기 키를 정의할 수 있고 자주 전환하며 작업하는 두 개의 입력 간에 빠르게 전환하는 바로 가기 키도 정의할 수 있습니다 .



드롭다운 목록을 사용하여 어떤 입력 소스로나 전환할 수 있습니다 .

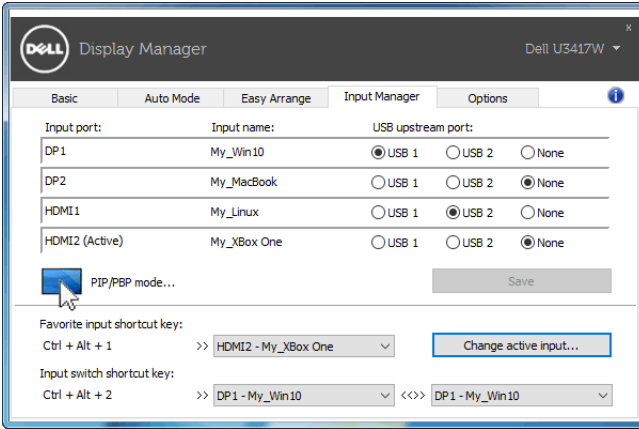


참고 : DDM 은 모니터가 다른 컴퓨터로부터 비디오를 표시 중일 때에도 모니터와 통신합니다 . 자주 사용하는 PC 에 DDM 을 설치하고 그곳에서 입력 전환을 제어할 수 있습니다 . 모니터에 연결된 다른 PC 에 DDM 을 설치할 수도 있습니다 .

PIP/PBP mode(PIP/PBP 모드) 선택 버튼을 클릭하여 PIP/PBP 구성을 선택합니다 .



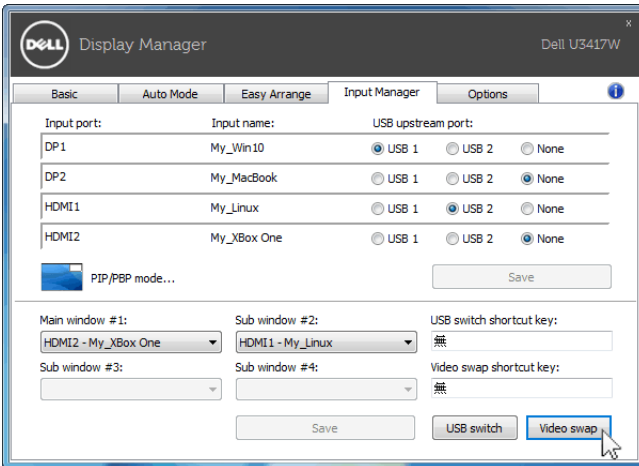
PIP/PBP(Picture in Picture/Picture by Picture) 를 **Off (꺼짐)** 부터 **PIP Small(PIP 작음)** , **PIP Large(PIP 큼)** , **PBP Aspect Ratio(PIP 화면비)** 또는 **PBP Fill(PBP 채움)** 까지 조정할 수 있습니다 .



메인 창과 하위 창에 대한 비디오 입력을 선택할 수 있습니다 . 선택 후에는 변경 사항을 저장하십시오 .

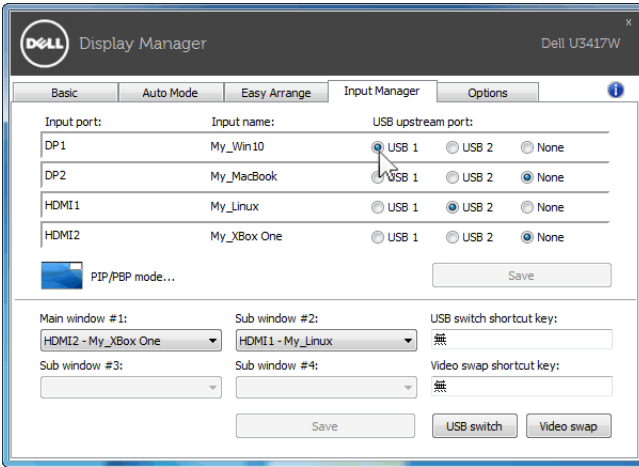
메인 창과 하위 창 간에 빠르게 비디오 입력을 스위칭하는 바로 가기 키를 정의할 수 있습니다 .


Video swap(비디오 스왑) 버튼을 클릭하거나 정의된 **Video swap shortcut key(비디오 스왑 바로 가기 키)** 를 사용하여 메인 창과 하위 창 간에 비디오 입력을 스위칭합니다 .



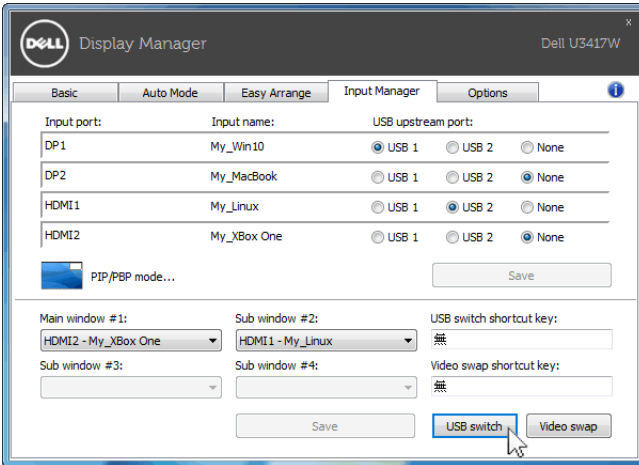
비디오 입력을 사용하여 USB 업스트림 포트를 할당할 수 있습니다. 할당된 USB 업스트림 포트는 해당 비디오가 모니터에 표시될 때 컴퓨터에 연결됩니다.

이는 특히 두 대의 컴퓨터 간에 모니터에 연결된 마우스나 키보드를 공유할 때 유용합니다. 두 컴퓨터 간에 빠르게 장치를 교환하는 바로 가기 키를 정의할 수 있습니다.




 **참고** : 두 컴퓨터 각각에 대해 USB 업스트림 포트를 할당했는지 확인하십시오.

PIP/PBP 가 켜져 있을 때 두 컴퓨터 간에 장치 (예 : 마우스) 를 공유하는 경우 , **USB switch(USB 스위치)** 버튼을 클릭하거나 정의된 **USB switch shortcut key(USB 스위치 바로 가기 키)** 를 사용하여 두 컴퓨터 간에 빠르게 장치를 전환할 수 있습니다.



 **참고** : 두 컴퓨터 각각에 대해 USB 업스트림 포트를 할당했는지 확인하십시오.

 **참고** : 다른 컴퓨터로 전환하기 전에 USB 장치가 제대로 중지되었는지 확인하십시오. 그렇지 않으면 썸 드라이브의 데이터 손상 같은 문제가 발생할 수 있습니다.

에너지 보존 기능 적용

지원되는 Dell 모델에는 PowerNap 에너지 보존 옵션을 제공하는 **Options(옵션)** 탭이 있습니다 . 모니터 밝기를 최소 수준으로 설정하거나 , 화면 보호기가 활성화되었을 때 모니터를 절전 모드로 전환하도록 선택할 수 있습니다 .

